

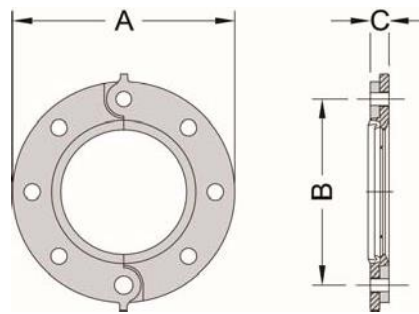
型號 A512 AWWA 法蘭接頭

秀而久型號 A512 法蘭接頭可用於轉接 AWWA 溝槽式鑄鐵管與法蘭式管路。法蘭外圍一體成型的突耳設計，可幫助拉合法蘭部件、對齊螺絲孔。

注意：如同其他法蘭接頭，型號 A512 亦須平整的接合面，才可於安裝時確保墊圈的密封性。（參閱下列的注意事項）。



關於防火產品額定壓力等級的列名，認證等詳細內容，請參照產品資料表#B-42 或上秀而久的官網www.shurjoint.com 或洽秀而久業務代表。



保固條款詳細內容
請查秀而久官網
www.shurjoint.com

型號 A512 AWWA 法蘭接頭

AWWA 球墨鑄鐵管		最大 工作壓力 (CWP)*	最大 管端 荷重	螺絲		外部尺寸			單重
標稱尺寸	管外徑			數量	尺寸	A	B	C	
英吋 公釐	英吋 公釐	PSI Bar	Lbs kN	支	英吋	英吋 公釐	英吋 公釐	英吋 公釐	英磅 公斤
3	3.96	250	3100	4	3/8 x 3	7.50	6.00	1.10	8.6
80	100.6	17	13.80	4	3/8 x 3	190	152	28	3.9
4	4.80	250	4500	8	3/8 x 3	9.00	7.50	1.10	9.9
100	121.9	17	20.03	8	3/8 x 3	229	191	28	4.5
6	6.90	250	9300	8	3/4 x 3 1/2	11.00	9.49	1.10	12.0
150	175.3	17	41.39	8	3/4 x 3 1/2	279	241	28	5.4
8	9.05	250	16000	8	3/4 x 3 1/2	13.50	11.75	1.22	18.9
200	229.9	17	71.20	8	3/4 x 3 1/2	343	298	31	8.6
10	11.10	250	23700	12	7/8 x 4	16.00	14.25	1.26	25.3
250	281.9	17	105.47	12	7/8 x 4	406	362	32	11.5
12	13.20	250	34000	12	7/8 x 4	19.00	17.00	1.26	34.4
300	335.3	17	151.30	12	7/8 x 4	483	432	32	15.6

*表列的額定壓力以連結半徑切溝，厚度等級53 或更高等級球墨鑄鐵管。

型號 A512 注意事項



• **嵌入橡膠墊圈：**

安裝橡膠墊圈時，嵌入法蘭凹處時，務必注意是把墊圈底部(有標誌的地方) 嵌入法蘭凹處。



• **注意：**

請勿將#A512 法蘭型號作為無約束性接頭管路上的支撐裝置。當外部尺寸會造成碰撞時，請勿將型號 A512 法蘭與另一個在標準接頭在 90° 以內的接合。

型號 A512 材質規格

• 卡箍：

球墨鑄鐵符合 ASTM A536, Gr. 65-45-12 或 ASTM A395, Gr. 65-45-15, 最低抗拉強度 65,000 psi (448 MPa)。

• 表面塗裝：

- 標準品：黑色油漆。
- 熱浸鍍鋅。
 - 可訂做其它顏色。

• 橡膠墊圈：

標準品：等級 "M" **Halogenated Butyl** (色碼：一條棕) 適用最高工作溫度：-20°F (-29°C) to +200°F (+93°C)。建議用於特定溫度範圍內的給水、稀酸、無油氣體及其他化學球墨鑄鐵管管路。材質經UL 認證，符合 NSF/ANSI 61 及 NSF/ANSI 372 飲用水規範，適用於 +180°F (+82 °C) 飲用水管路。

勿使用於石油管路的冷熱水管路。

• 螺絲及螺帽：

經熱處理的錳碳鋼魚尾螺絲符合 ASTM A449-83a (或 A183 Gr. 2), 最低抗接強度 110,000 psi (758 MPa)。六角重型螺帽，電鍍鋅處理，符合 ASTM A563。

使用須知：

- **最大工作壓力(CWP 冷水壓力)**：資料表中壓力值是用於一般管路，符合 ASTM F1476 和 AWWA C606 規定的測試的最大冷水壓力(CWP)。表列值以切溝的 AWWA 等級 53 或更高級的球墨鑄鐵管為準。其它規格鋼管的最大工作壓力，詳情請洽秀而久。
- **管端最大荷重**是根據最大工作壓力(CWP 冷水壓力) 計算的。
- **列名或認可的壓力值**是應用於消防系統的額定壓力，經由不同認證單位測試及認可。請參閱秀而久官網公佈的最新認證資訊。
- **現場安裝測試**：以一次測試為準，可為表列值靜水壓力的 1½ 倍(AWWA C606 5.2.3)。
- **警告**：企圖拆卸或移除管路系統的任何零組件之前，請務必先減壓及排水。
- **10 年保固**僅適用於製造產品有缺陷，不含用於嚴峻工況/惡劣溫度的管路系統中及磨損的零件。
- **秀而久**保留隨時更改產品設計與規格的權利，不另行通知。